

# Type 083205

# Type 083305

Armaturen für Schiffbau und Industrie  
Valves for shipbuilding and industry



**Flanschen – Rückschlagklappen, PN 16**  
**DIN 3232 A, mit innenliegender Welle**  
**Gehäuse aus Grauguss EN-JL1040**  
**Sitzringe Messing**  
**Baulänge nach DIN 3202/EN 558 F6**  
**Flansche nach DIN PN 16**  
**Max. Betriebstemperatur + 150° C**

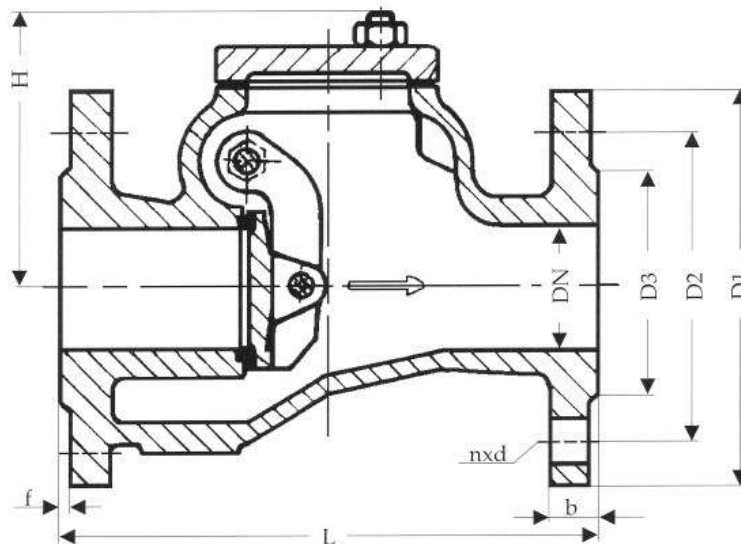
**swing check valves, PN 16**  
**DIN 3232 A, with inside shaft**  
**body in cast iron EN-JL1040**  
**seat rings brass**  
**face to face acc. to DIN 3202/EN 558 F6**  
**flanges acc. to DIN PN 16**  
**max. operating temperature + 150° C**

**Materialspezifikation:**

Gehäuse: EN-GJL-250 EN-JL1040  
Sitzringe: CuZn37 CW508L  
Welle: X20Cr13+QT 1.4021+QT

**material specification:**

body: EN-GJL-250 EN-JL1040  
seat rings: CuZn37 CW508L  
shaft: X20Cr13+QT 1.4021+QT



**Type 083205**

**Ebenfalls erhältlich nach DIN 3232 B:**

**Type 083305 mit aussenliegender Welle; Hebel und Gewicht**

**also available acc. to DIN 3232 B:**

**type 083305 with outside shaft; lever and weight**

NW/DN	L	D1	D2	n x d	D3	H	d	b	f	KG
40	180	150	110	4 x 18	88	115	18	18	3	8,5
50	200	165	125	4 x 18	102	115	18	20	3	11
65	240	185	145	4 x 18	122	125	18	20	3	14
80	260	200	160	8 x 18	138	125	18	22	3	17
100	300	220	180	8 x 18	158	150	18	24	3	27
125	350	250	210	8 x 18	188	175	18	26	3	36
150	400	285	240	8 x 22	212	210	22	26	3	51
200	500	340	295	12 x 22	268	260	22	30	3	89
250	600	405	355	12 x 26	320	290	26	30	3	125