

Type 092265

Type 092280

Armaturen für Schiffbau und Industrie
Valves for shipbuilding and industry



Ablussverschraubungen DIN 87721
zum Einschweißen in Schiffswandungen
Form A: Verschlusschraube mit Innensechskant
(für ölführende Abteilungen)
Form B: Verschlusschraube mit Innenvierkant
(für wasserführende Abteilungen)

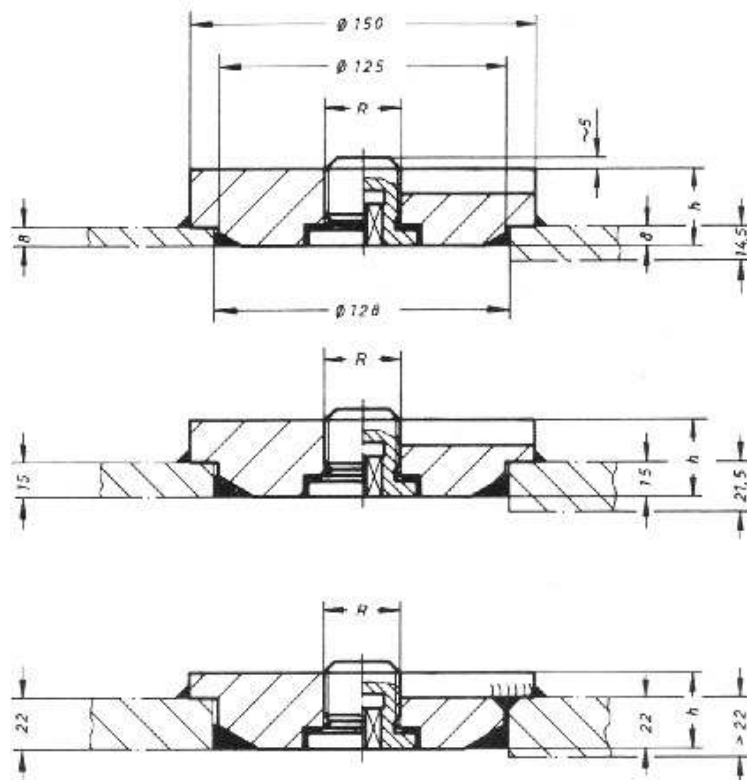
drain fittings DIN 87721
for welding into shiphulls
form A: drain plug with inside hexagon
(for oil sections)
form B: drain plug with inside square
(for water sections)

Materialspezifikation:

Gehäuse: S275JR 1.0044
Verschlusschraube: CuZn39Pb3 CW614N
Verschlusschraube: X20Cr13+QT 1.4021+QT

material specification:

body: S275JR 1.0044
drain plug: CuZn39Pb3 CW614N
drain plug: X20Cr13+QT 1.4021+QT



Type 092265: mit Verschlusschraube aus Messing / with drain plug in brass

Type 092280: mit Verschlusschraube aus Nirostahl / with drain plug in stainless steel

Bei Bestellungen ist stets die Außenhautdicke anzugeben!
In case of order please state thickness of outside hull !

R	h	KG (08 mm)	KG (15 mm)	KG (22 mm)
1"	33	4,2	3,9	3,8
1 1/4"	35	4,3	4,2	4,0
1 1/2"	37	4,5	4,3	4,2
2"	41	4,9	4,7	4,6
M 42x2	35	4,3	4,2	4,0
M 72x2	40	4,9	4,7	4,6