

Type 110235

Armaturen für Schiffbau und Industrie
Valves for shipbuilding and industry



Druckminderventil für neutrale Gase, PN 40
Flanschanschluss nach DIN PN 40
Gehäuse aus Rotguss
Federhaube aus Messing (bis G 1")
Federhaube aus Grauguss (ab G 1 1/4")
Vordruck: max. 40 bar
Hinterdruck: 1,5 - 20 bar
beiderseits mit Manometeranschluss G 1/4"
Grösstes Reduktionsverhältnis: 6:1
Max. Temperatur: 75° C

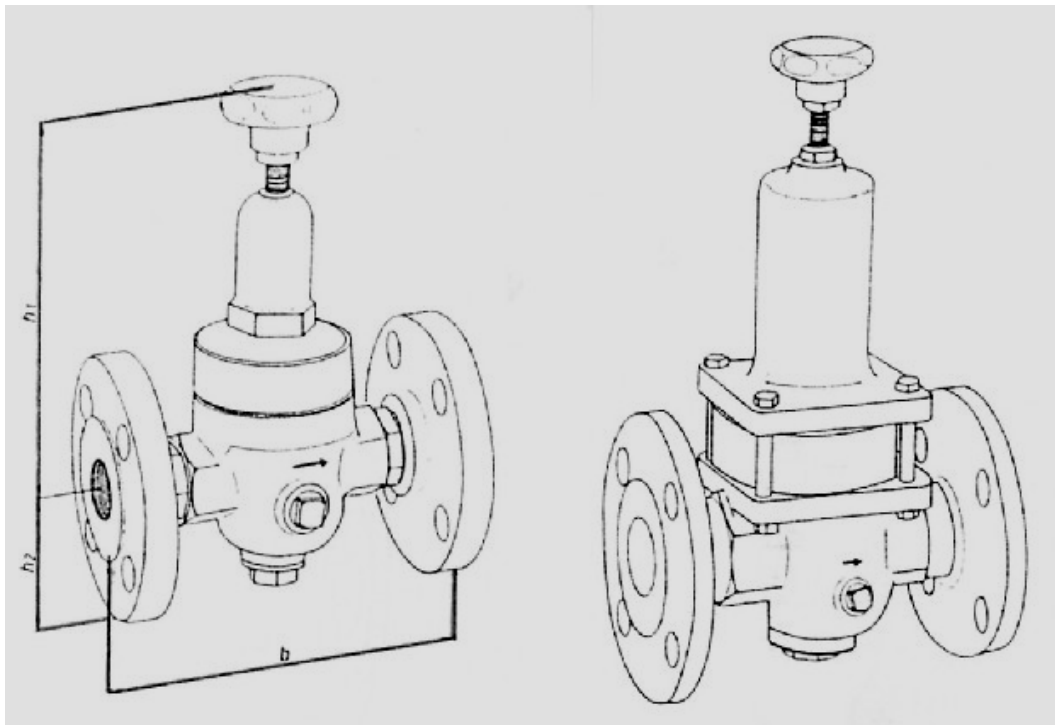
pressure reducing valve for neutral gases, PN 40
flange connections acc. to DIN PN 40
body in bronze
bonnet in brass (up to G 1")
bonnet in cast iron (from G 1 1/4")
inlet pressure: max. 40 bar
outlet pressure: 1,5 - 20 bar
with gauge thread G 1/4" on both sides
maximum reduction rate: 6:1
max. temperature: 75° C

Materialspezifikation:

Gehäuse:	CuSn5Zn5Pb5-C	CC491K
Oberteil: (bis G 1")	CuZn39Pb2	CW612N
Oberteil: (ab G 1 1/4")	EN-GJL-250	EN-JL1040
Dichtungen:	Perbunan	NBR
Steuerkolben:	CuZn39Pb2	CW612N

material specification:

body:	CuSn5Zn5Pb5-C	CC491K
bonnet: (up to G 1")	CuZn39Pb2	CW612N
bonnet: (from G 1 1/4")	EN-GJL-250	EN-JL1040
sealings:	perbunan	NBR
piston:	CuZn39Pb2	CW612N



DN 15 – DN 25

DN 32 – DN 50

Type 110235

Einbaulage: beliebig – ab DN 32 bevorzugt mit senkrechter Federhaube
Mounting position: any – from DN 32 preferable with vertical bonnet

NW/DN	b	h1	h2	D	PCD	Holes	KVS	KG
15	130	140	48	95	65	4 x 14	1,2	3,6
20	150	140	53	105	75	4 x 14	1,3	3,6
25	160	185	58	115	85	4 x 14	1,6	5,6
32	180	230	70	140	100	4 x 18	4,2	7,5
40	200	230	75	150	110	4 x 18	4,5	9,5
50	230	295	83	165	125	4 x 18	7,2	11