

Type 121013

Armaturen für Schiffbau und Industrie
Valves for shipbuilding and industry



**Einfachfilter für Kraftstoff, PN 16
aus Sphäroguss EN-JS1050
Siebeinsatz aus Edelstahl
Maschenweite 0,5 mm (500 my)
Flansche nach DIN PN 16**

**single filter for fuel oil, PN 16
in nodular iron EN-JS1050
screen in stainless steel
mesh 0,5 mm (500 my)
flanges acc. to DIN PN 16**

Materialspezifikation:

Gehäuse: EN-GJS-500-7 EN-JS1050
Deckel: EN-GJS-500-7 EN-JS1050
Siebträger: X6CrNiMoTi17 12 2 1.4571
Siebeinsatz: X5CrNiMo17-12-2 1.4401

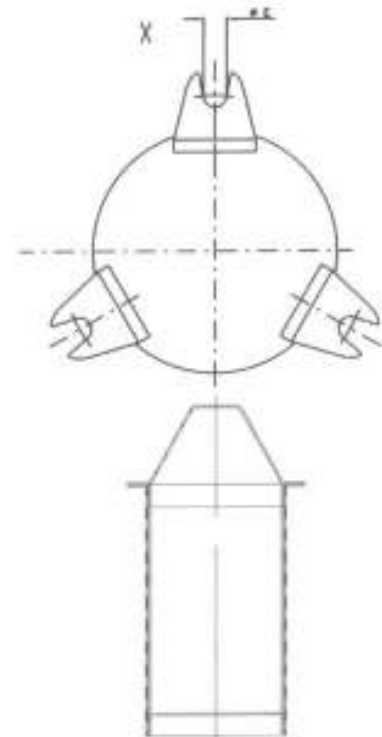
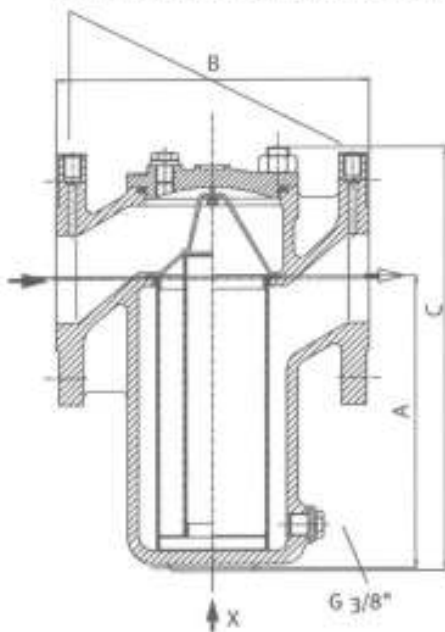
material specification:

body: EN-GJS-500-7 EN-JS1050
bonnet: EN-GJS-500-7 EN-JS1050
basket: X6CrNiMoTi17 12 2 1.4571
screen: X5CrNiMo17-12-2 1.4401

Siebeinsatz mit anderen Maschenweiten möglich!

screen also possible with other mesh perforations!

Standardanschlüsse für Differenzdruckanzeiger/-schalter G 1/4"



Type 121013

NW/DN	G	A	B	C	D	E	F	D	PCD	Holes	KG
15	81	156	171	264	220			95	65	4 x 14	6
20	81	156	171	264	220	ohne Füße		105	75	4 x 14	6
25	81	156	171	264	220	without feet		115	85	4 x 14	6
32	102	164	189	340	270			140	100	4 x 18	15
40	102	164	189	340	270			150	110	4 x 18	15
50	102	164	189	340	270			165	125	4 x 18	15
65	127	214	229	400	355	12	161	185	145	4 x 18	25
80	168	229	279	450	380	12	201	200	160	8 x 18	28
100	168	324	317	570	450	14	216	220	180	8 x 18	42
125	222	324	379	590	540	14	216	250	210	8 x 18	55
150	262	389	461	720	620	18	311	285	240	8 x 22	75